

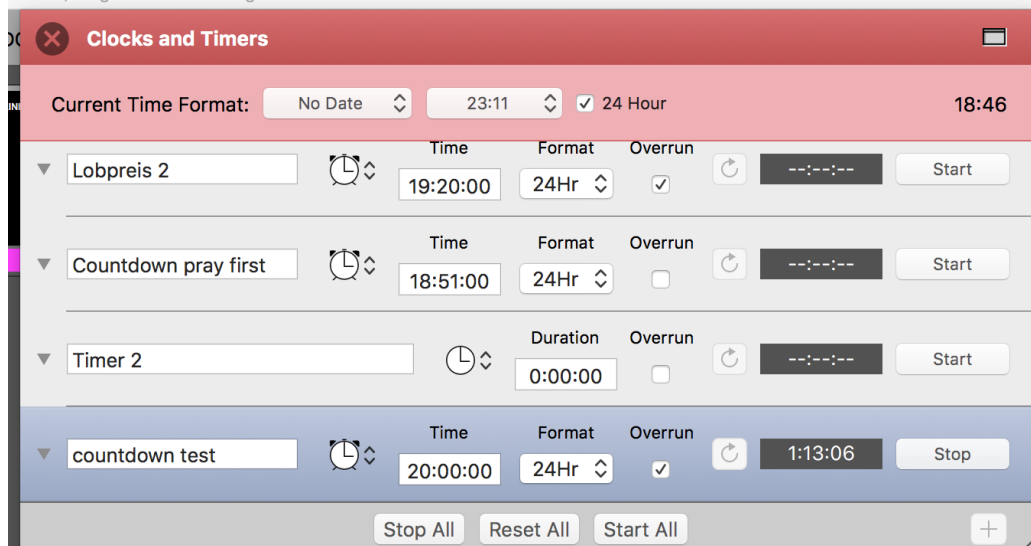
BEAMERTEAM ECCLESIA CHURCH

Parts Probe 2

1. WIE ERSTELLE ICH EINEN COUNTDOWN?

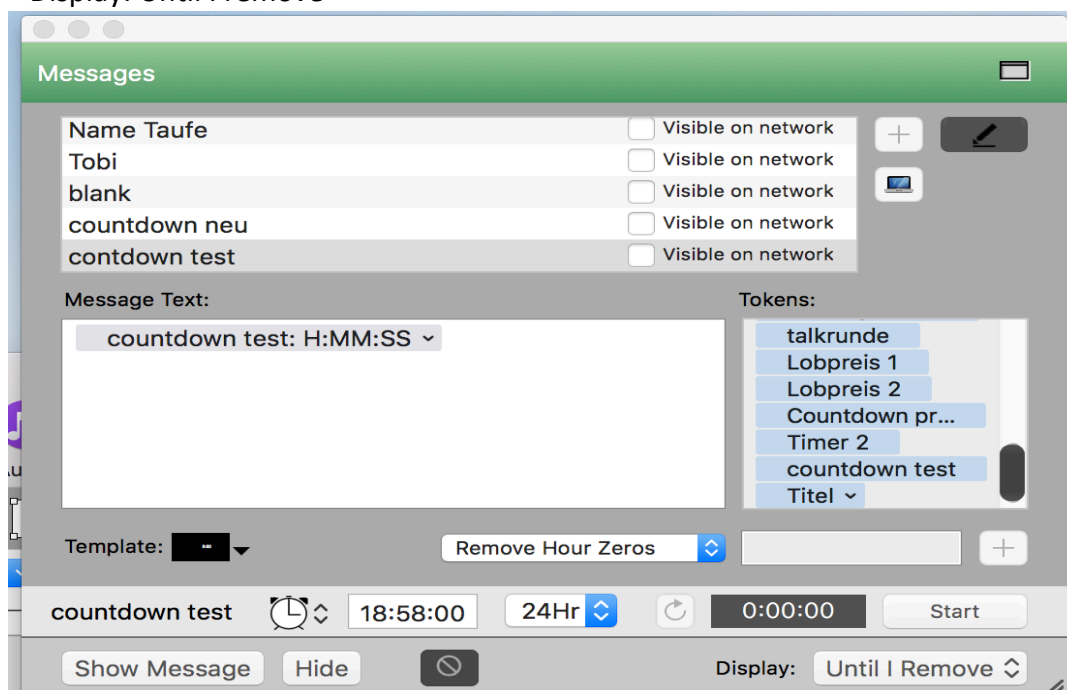
1. In clocks einen countdown-timer anlegen

- » Über rechts unten (+) neuen Reiter anlegen und benennen
- » Countdown to time auswählen
- » Format: 24 h
- » Overrun nicht auswählen (d.h. countdown stoppt bei 0 und erlischt von selbst)



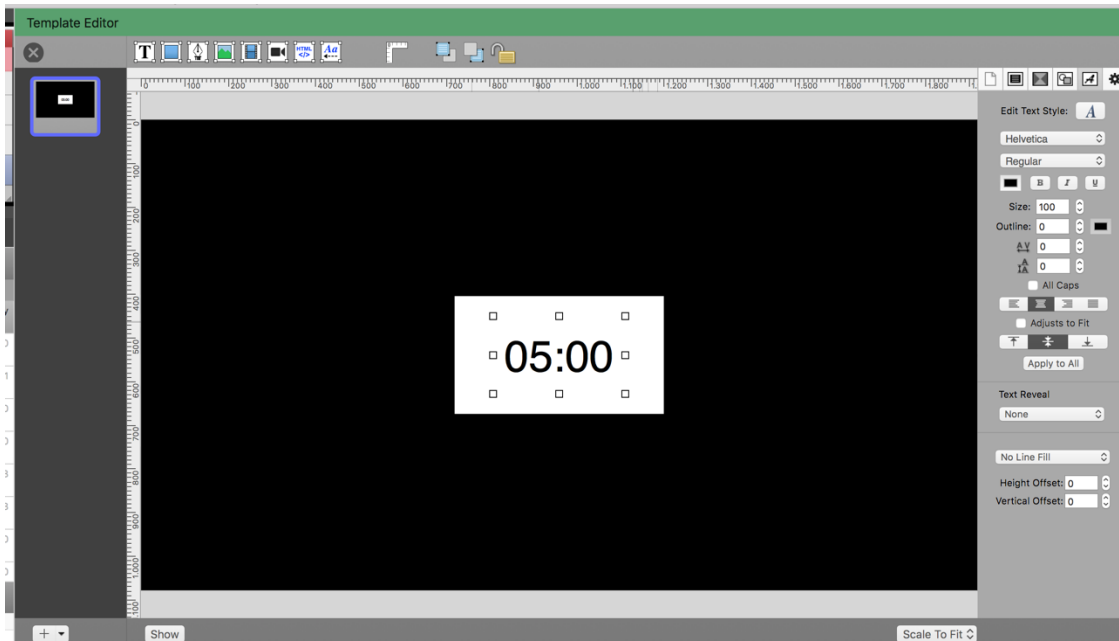
2. In messages einen Countdown anlegen

- » Über das Stiftsymbol in den Editor Modus gehen
- » Über rechts oben (+) einen neuen Reiter anlegen und benennen
- » aus Tokens (rechts) den Reiter Countdown in die message Text Box (links) ziehen
- » Passendes Template auswählen
- » Countdown to Time auswählen
- » Format: 24 h
- » Display: Until I remove



3. Template erstellen

- » Template —> new template group —> erstellen, benennen, speichern
- » Es öffnet sich automatisch der Template Editor Modus
- » Über Text Button eine Textbox in der gewünschten Größe, Form und Ausrichtung erstellen; Schriftgröße über Text Properties anpassen
- » Wenn gewünscht über Shape Button den Text mit einer Box umrahmen (auf Reihenfolge von Text und Shape achten)

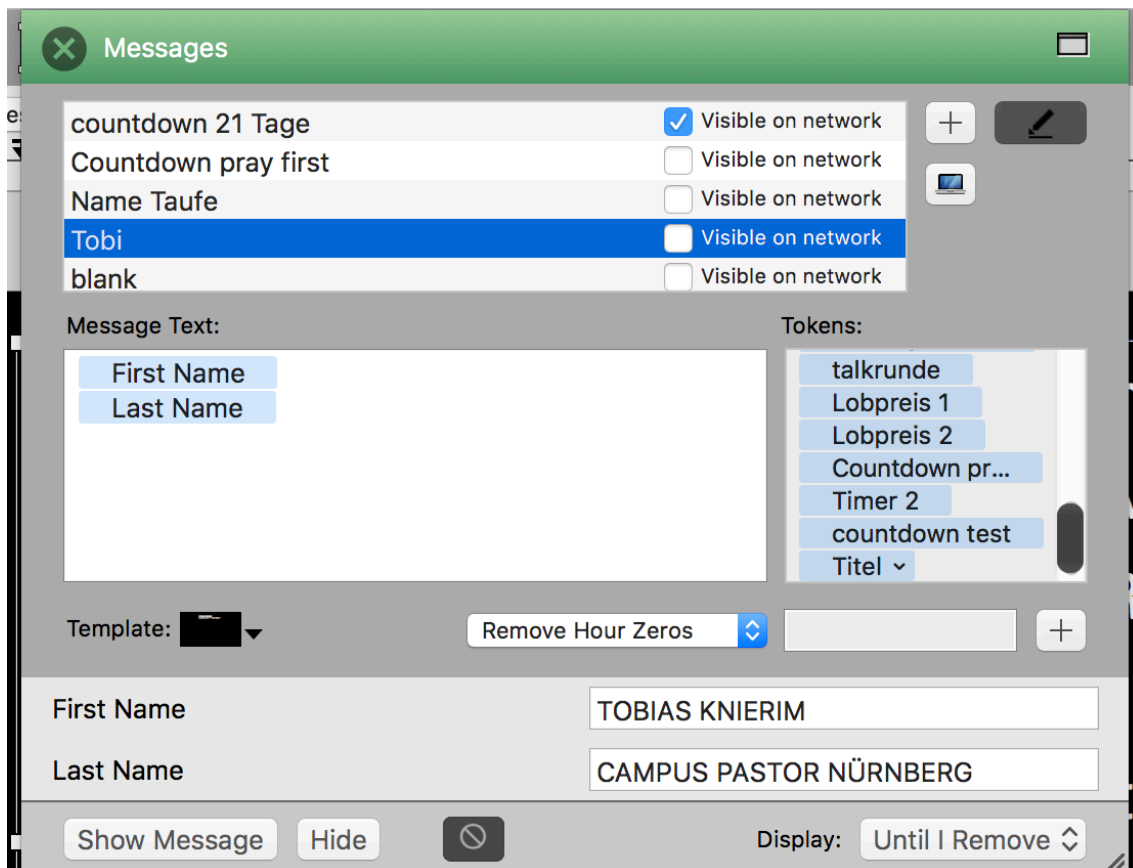


2. WIE KANN ICH EINEN SPRECHERNAMEN ODER EINE INFO ANZEIGEN?

1. In messages einen Sprechernamen anlegen

- » Über das Stiftsymbol in den Editor Modus gehen
- » Über rechts oben (+) einen neuen Reiter anlegen und benennen
- » aus Tokens (rechts) den Reiter First Name und Last Name in die message Text Box (links) ziehen
- » Passendes Template auswählen
- » First Name ausfüllen, Last Name ausfüllen
- » Display: 10 seconds

3. WIE ERSTELLE ICH EINE NEUE PLAYLIST?



2. Template erstellen

- » Template —> new template group —> erstellen, benennen, speichern
- » Es öffnet sich automatisch der Template Editor Modus
- » Über Text Button eine Textbox in der gewünschten Größe, Form und Ausrichtung erstellen; Schriftgröße über Text Properties anpassen
- » Wenn gewünscht über Shape Button den Text mit einer Box umrahmen (auf Reihenfolge von Text und Shape achten)
- » Anzuzeigender Text lässt sich nur in Groß-/Kleinschreibung formatieren

4. WIE KANN ICH EINE NEUE PLAYLIST ERSTELLEN?

1. Playlist anlegen und benennen

- » Über (+) links unten: New Playlist

2. Header anlegen und benennen (Orientierung an Church Tools oder Event Ablauf)

3. "Ordner" für die Header anlegen

- » Über (+) links unten: New Dokument
- » Mit Unterstrich und Namen benennen
- » Ordner mit Screens und Videos befüllen, Worship und Predigt brauchen keine Ordner
- » Vorteil: kann so den einzelnen Elementen "cues" zuordnen